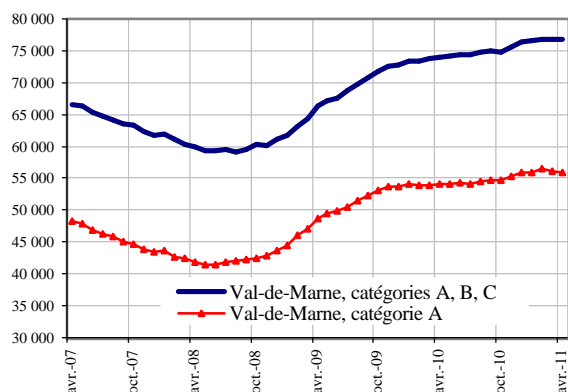


DEMANDEURS D'EMPLOI INSCRITS ET OFFRES COLLECTÉES PAR PÔLE EMPLOI DANS LE VAL-DE-MARNE EN AVRIL 2011

Demandeurs d'emploi inscrits en fin de mois à Pôle emploi

Catégories A et A, B, C (cvs)



Fin avril 2011, dans le Val-de-Marne, 55 930 personnes sont inscrites à Pôle emploi en catégorie A. Ce nombre diminue de -0,2 % par rapport à fin mars 2011 (-110). Sur un an, il est en hausse de +3,5 %.

En Ile-de-France, le nombre de demandeurs d'emploi inscrits en catégorie A diminue de -0,6 % par rapport à fin mars 2011 (+1,1 % en un an).

Fin avril 2011, dans le Val-de-Marne, 76 730 personnes sont inscrites à Pôle emploi en catégorie A, B, C. Ce nombre diminue de -0,1 % par rapport à fin mars 2011 (-80). Sur un an, il est en hausse de +3,8 %.

En Ile-de-France, le nombre de demandeurs d'emploi inscrits en catégorie A, B, C diminue de -0,3 % par rapport à mars 2011 (+2,6 % en un an).

Demandeurs d'emploi inscrits en fin de mois à Pôle emploi (catégorie A)

Données CVS	Avril 2010	Mars 2011	Avril 2011	Variation sur un mois	Variation sur un an
Hommes	28 780	29 160	29 140	-0,1	1,3
Femmes	25 250	26 880	26 790	-0,3	6,1
Moins de 25 ans	7 070	6 910	6 850	-0,9	-3,1
Entre 25 et 49 ans	37 470	38 440	38 330	-0,3	2,3
50 ans et plus	9 490	10 690	10 750	0,6	13,3
Hommes de moins de 25 ans	3 680	3 550	3 480	-2,0	-5,4
Hommes de 25 à 49 ans	19 660	19 650	19 650	0,0	-0,1
Hommes de 50 ans et plus	5 440	5 960	6 010	0,8	10,5
Femmes de moins de 25 ans	3 390	3 360	3 370	0,3	-0,6
Femmes de 25 à 49 ans	17 810	18 790	18 680	-0,6	4,9
Femmes de 50 ans et plus	4 050	4 730	4 740	0,2	17,0
Ensemble de la catégorie A	54 030	56 040	55 930	-0,2	3,5

Sources : STMT - Pôle emploi, Dares. Cvs : Direccte Ile-de-France

Demandeurs d'emploi inscrits en fin de mois à Pôle emploi (catégories A, B, C)

Données CVS	Avril 2010	Mars 2011	Avril 2011	Variation sur un mois	Variation sur un an
Hommes	38 760	39 580	39 500	-0,2	1,9
Femmes	35 170	37 230	37 230	0,0	5,9
Moins de 25 ans	8 710	8 550	8 480	-0,8	-2,6
Entre 25 et 49 ans	52 010	53 620	53 480	-0,3	2,8
50 ans et plus	13 210	14 640	14 770	0,9	11,8
Hommes de moins de 25 ans	4 410	4 290	4 220	-1,6	-4,3
Hommes de 25 à 49 ans	27 130	27 440	27 340	-0,4	0,8
Hommes de 50 ans et plus	7 220	7 850	7 940	1,1	10,0
Femmes de moins de 25 ans	4 300	4 260	4 260	0,0	-0,9
Femmes de 25 à 49 ans	24 880	26 180	26 140	-0,2	5,1
Femmes de 50 ans et plus	5 990	6 790	6 830	0,6	14,0
Ensemble des catégories A, B, C	73 930	76 810	76 730	-0,1	3,8

Sources : STMT - Pôle emploi, Dares. Cvs : Direccte Ile-de-France

Ancienneté d'inscription sur les listes des demandeurs d'emploi inscrits en fin de mois à Pôle emploi (catégories A, B, C)

<i>Données CVS</i>	<i>Effectifs et %</i>				
	Avril 2010	Mars 2011	Avril 2011	Variation sur un mois	Variation sur un an
Moins de 1 an	49 430	49 340	49 140	-0,4	-0,6
1 an ou plus	24 500	27 470	27 590	0,4	12,6
Part des demandeurs d'emploi inscrits depuis plus d'un an (%)	33,1%	35,8%	36,0%	-	-

Sources : STMT - Pôle emploi, Dares. Cvs : Direccte Ile-de-France

Entrées et sorties à Pôle emploi (catégories A, B, C)

<i>Données CVS</i>	<i>Effectifs et %</i>				
	Avril 2010	Mars 2011	Avril 2011	Variation trimestrielle sur trois mois glissants (1)	Variation annuelle sur trois mois glissants (2)
Entrées à Pôle emploi	9 520	10 400	8 600	-7,1	-4,2
Sorties de Pôle emploi	9 900	10 190	9 230	-0,6	-2,9

Sources : STMT - Pôle emploi, Dares. Cvs : Direccte Ile-de-France

(1) : Evolution sur les trois derniers mois par rapport aux trois mois précédents

(2) : Evolution sur les trois derniers mois par rapport aux mêmes trois mois de l'année précédente

Demandeurs d'emploi ayant un droit payable au RSA inscrits en fin de mois à Pôle emploi

<i>Données brutes</i>	<i>Effectifs et %</i>		
	Avril 2010	Mars 2011	Avril 2011
Catégorie A		8 338	8 263
Catégorie B		889	919
Catégorie C		724	708
Catégories A, B, C		9 951	9 890
Catégorie D		194	204
Catégorie E		329	313
Catégories A, B, C, D, E		10 474	10 407
Part dans l'ensemble des demandeurs d'emploi de catégorie A		15,0%	15,1%
Part dans l'ensemble des demandeurs d'emploi de catégories A, B, C		12,9%	13,0%

Sources : STMT - Pôle emploi, Dares. Cvs : Direccte Ile-de-France

Offres d'emploi collectées par Pôle emploi

<i>Données cvs</i>	<i>Effectifs et %</i>				
	Avril 2010	Mars 2011	Avril 2011	Variation trimestrielle sur trois mois glissants (1)	Variation annuelle sur trois mois glissants (2)
- Emplois durables (6 mois ou plus)	2 320	2 610	2 220	7,2	3,7
- Emplois non durables (moins de 6 mois)	1 470	1 550	1 670	-13,8	-2,5
Ensemble	3 790	4 160	3 890	-1,6	1,4

Sources : STMT - Pôle emploi, Dares. Cvs : Direccte Ile-de-France

(1) : Evolution sur les trois derniers mois par rapport aux trois mois précédents

(2) : Evolution sur les trois derniers mois par rapport aux mêmes trois mois de l'année précédente